



# תוכנית פיתוח והעצמת מנהלים.ות

## מבוא

העולם בכלל והרשויות המקומיות בפרט, נכנסו לעידן של שינויים מהירים ועמוקים, שינויים שחושפים פערים בכשירות ובידע של המנהלים ומהווים רק חלק קטן מהאתגרים עמם הם נאלצים להתמודד. מציאות זו מחייבת את המנהלים למעבר מעמדה "שמרנית" לעמדה של התפתחות, גמישות ושינוי, לאימוץ יכולות וגישה מובילה ומנהיגותית שתתמוך בהתאמת הרשות המקומית לעידן החדש. הקורס יקנה מגוון כלים ושיטות ניהוליות חדשניות וישומיות לביצוע תפקיד המנהלים באופן המיטבי להם ולארגון.

## מטרות הקורס

- הקניית כלים מקצועיים לשיפור מיומנויות הניהול והמנהיגות
- פיתוח היכולת האישית כמפתח להצלחה ניהולית וגיבוש זהות ניהולית

## אוכלוסיית היעד

מנהלי מחלקות/יחידות ברשויות מקומיות, יועצות לקידום מעמד האישה. בעלי ניסיון של שנתיים עד חמש שנים בתפקיד ניהול ומנהלים צוות של לכחות שני עובדים. עדיפות לבעלי תואר אקדמאי.

## יעוץ וניהול אקדמי

- מיכל דוקטור- מנחת הקורס, יועצת ארגונית ומנחת קבוצות. בוגרת "הסטודיו למשחק ניסן נתיב תל אביב", בעלת BA בפסיכולוגיה וMAI בסוציולוגיה ואתרופולוגיה עם התמחות ביעוץ ארגוני.

## מתכונת הלימודים

60 שעות (10 מפגשים)  
יום א' בין השעות 09:00 – 14:15  
מרכז השלטון המקומי, רח' הארבעה 28, תל אביב, מגדל חאג'ג'  
הצפוני. (במרחק הליכה מתחנת רכבת השלום, ת"א)  
08 בדצמבר 2024  
16.02, 09.02, 02.02, 26.01, 19.01, 12.01, 05.01, 22.12, 15.12, 08.12

היקף השעות בקורס:  
יום הלימודים:  
מקום הלימודים:  
מועד פתיחת הקורס:  
מועדי המפגשים:

## חובות הקורס

קבלת התעודה מותנית בנוכחות של 85% מן הקורס, הגשת עבודת גמר והשתתפות פעילה. העומדים בדרישות הקורס יקבלו תעודה המזכה בשעות לגמול השתלמות של משרד החינוך בכפוף להנחיית ועדת גמול השתלמות.

## שכר לימוד

3,350 ₪ - לעובדי השלטון המקומי (מחיר מסובסד)  
3,700 ₪ - למשתתפים שאינם עובדי השלטון המקומי

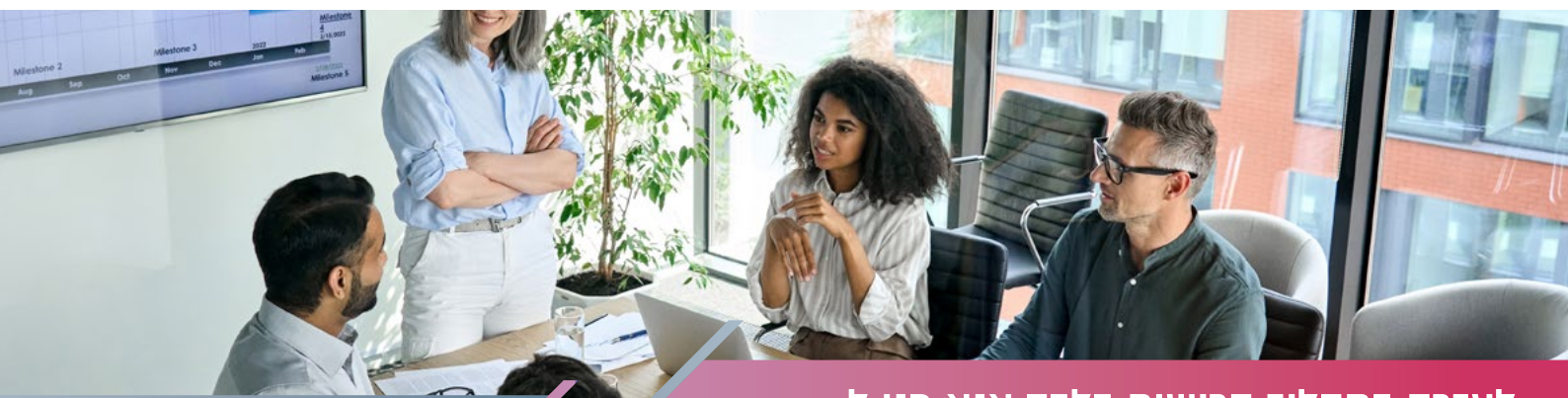
• עמיתי קרן ידע, בדקו את זכאותכם למלגה נוספת בקרן ידע. לפרטים נוספים היכנסו לאתר [/https://www.yeda.org.il](https://www.yeda.org.il)  
שכר הלימוד כולל הדרכה, וכיבוד קל.

## נושאים ראשיים בקורס

- תפיסת תפקיד המנהל/ת בשלטון המקומי
- ניהול עובדים
- הובלת שינוי
- הובלה ללא סמכות
- פרזנטציה ניהולית והעברת מסרים אפקטיבית

### נוהל ביטול הרשמה:

- ביטול הרשמה יתקבל בכתב בלבד בדו"אל: [register@masham.org.il](mailto:register@masham.org.il)
- עד 6 ימי עבודה לפני תחילת הקורס – לא יגבה תשלום.
  - החל מ-5 ימי עבודה לפני תחילת הקורס – ייגבו דמי ביטול בשיעור של 20% מעלות ההשתתפות בקורס.
  - לאחר המפגש הראשון ולפני המפגש השני – ייגבו דמי ביטול בשיעור של 25% מעלות ההשתתפות בקורס.
  - לאחר המפגש השני – ייגבו דמי ביטול בשיעור של 30% מעלות ההשתתפות בקורס.



להרשמה  
לחץ כאן!

לעזרה בתהליך הרישום בלבד אנא פנו ל:  
בטל' 03-6844248/253 | [register@masham.org.il](mailto:register@masham.org.il)